



**CONTEO RÁPIDO,  
PREP Y  
CÓMPUTOS DISTRITALES**

**COMPARATIVO DE RESULTADOS 2000-2006**

**Julio de 2006**

## **CONTEO RÁPIDO, PREP Y CÓMPUTOS DISTRITALES 2006**

### **COMPARATIVO DE RESULTADOS**

**Para contabilizar los votos de las elecciones del 2 de julio, el IFE utilizó tres distintos mecanismos: el Conteo Rápido, el Programa de Resultados Electorales Preliminares (PREP) y los Cómputos Distritales.**

- El Conteo Rápido sirve para pronosticar tendencias en los resultados de la elección la misma noche en que ésta se realiza.**
- El PREP tiene la función de informar al público sobre el flujo de los votos conforme van llegando a los distritos electorales.**
- Los Cómputos Distritales sirven para obtener los resultados oficiales de la elección a través del conteo de todas las actas y la suma de la totalidad de los votos emitidos en las distintas casillas del país.**

## CONTEO RÁPIDO, PREP Y CÓMPUTOS DISTRITALES 2006

### COMPARATIVO DE RESULTADOS

- 1. Conteo Rápido:** A las once de la noche del día de la elección, con una muestra aleatoria y representativa a nivel nacional de 7,263 casillas (95.12% de la muestra total de 7,636), el Comité Técnico del Conteo Rápido, compuesto por reconocidos científicos mexicanos, concluyó que no existían condiciones para anunciar una tendencia definitiva del resultado de la elección, ya que no se cumplían las condiciones preestablecidas.
- 2. Programa de Resultados Electorales Preliminares (PREP):** Desde las ocho de la noche del día de la elección y hasta las ocho de la noche del día siguiente –lunes 3 de julio– se contabilizaron 98.45% de las actas de las casillas instaladas en el país. A su cierre, el PREP mostró una diferencia de 1.04% entre el primer y segundo lugar de la elección presidencial. Cabe precisar que, una vez tomadas en cuenta las actas que presentaron inconsistencias, así clasificadas como se había acordado con los partidos políticos y coaliciones el 10 de febrero pasado, la diferencia reportada por el PREP se redujo a 0.62%. Es decir, confirmó la tendencia que estableció el Conteo Rápido un día antes.
- 3. Cómputos Distritales:** El miércoles 5 de julio comenzó, en los 300 distritos electorales del país y como ordena la ley, el cómputo de todas las actas de casilla. Después de contabilizar 100% de ellas, el IFE anunció que el candidato del Partido Acción Nacional (PAN) obtuvo el mayor número de votos, con una diferencia de 0.58% respecto del candidato de la Coalición Por el Bien de Todos (PBT). Este procedimiento se llevó a cabo de manera ininterrumpida durante más de 30 horas. En cada distrito electoral estuvieron presentes los representantes de los partidos políticos y coaliciones.

## CONTEO RÁPIDO, PREP Y CÓMPUTOS DISTRITALES 2006

### COMPARATIVO DE RESULTADOS

Los resultados del PREP y los resultados oficiales de los Cómputos Distritales se encuentran dentro de los rangos de estimación pronosticados por el Comité Técnico del Conteo Rápido.

	Partido Acción Nacional	Coalición Por el Bien de Todos
<b>Conteo Rápido (Tres métodos de estimación por rangos)</b>		
<b>Método Robusto (rangos mínimo y máximo)</b>	35.25% – 37.40%	34.24% – 36.38%
<b>Método Clásico (rangos mínimo y máximo)</b>	35.68% – 36.53%	34.94% – 35.70%
<b>Método Bayesiano (rangos mínimo y máximo)</b>	35.77% – 36.40%	35.07% – 35.63%
<b>PREP</b>	36.38%	35.34%
<b>PREP (incorporando actas con inconsistencias)*</b>	35.91%	35.29%
<b>Cómputo Distrital</b>	35.89%	35.31%

\* NOTA: Las actas con inconsistencias se colocaron en la página del PREP en un archivo específico. Esto fue así por acuerdo entre el IFE y los partidos políticos y coaliciones, tomado en el mes de febrero de 2006.

## CONTEO RÁPIDO, PREP Y CÓMPUTOS DISTRITALES 2006

### COMPARATIVO DE RESULTADOS

- En el PREP 2006 se utilizó tecnología más moderna, precisa y segura que en elecciones anteriores.
- En 2006 se alcanzó a procesar un mayor porcentaje de actas que en 2000 (98.45% contra 93%).
- En 2006, la variación entre los resultados del PREP y los Cómputos Distritales fue menor que en 2000.

#### 2000

	Alianza por el Cambio	Partido Revolucionario Institucional	Margen de diferencia entre 1er. y 2o. lugar
<b>PREP</b>	42.71%	35.78%	6.93%
<b>PREP (sumando actas con inconsistencias)</b>	42.62%	35.76%	6.86%
<b>Resultado oficial (Cómputos distritales)</b>	43.43%	36.88%	6.55%

Variación en el 2000 entre PREP y Cómputos Distritales: 0.31

#### 2006

	Partido Acción Nacional	Coalición por el Bien de Todos	Margen de diferencia entre 1er. y 2o. lugar
<b>PREP</b>	36.38%	35.34%	1.04%
<b>PREP (sumando actas con inconsistencias)</b>	35.91%	35.29%	0.62%
<b>Resultado oficial (Cómputos distritales)</b>	35.89%	35.31%	0.58%

Variación en 2006 entre PREP y Cómputos Distritales: 0.04

## PREP Y CÓMPUTO DISTRITAL 2006

### COMPARATIVO POR ENTIDAD



La comparación del PREP y el Cómputo Distrital 2006 muestra que para ninguna entidad federativa se reportaron diferencias en el resultado del candidato que obtuvo ventaja en la elección presidencial.

**Partido con ventaja en la entidad reportado por el PREP**



**Partido con ventaja en la entidad de acuerdo al Cómputo Distrital**

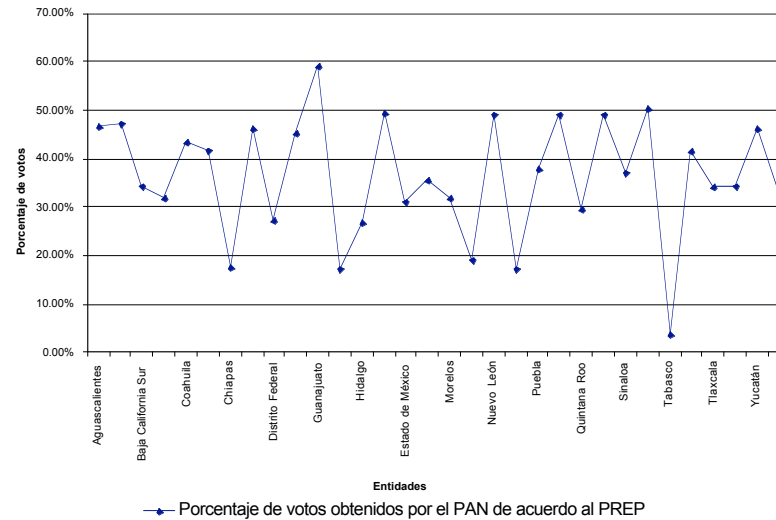


-  Partido Acción Nacional
-  Coalición Por el Bien de Todos

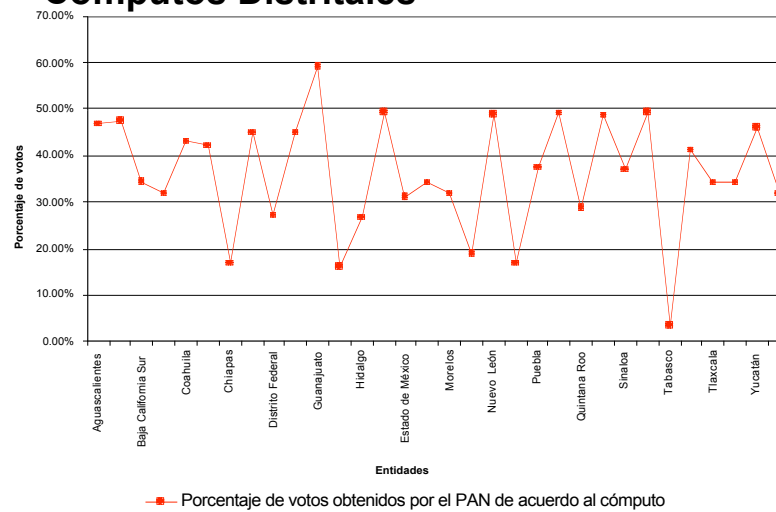
## COMPARATIVO ENTRE PREP Y CÓMPUTO DISTRITAL 2006 (POR ENTIDAD)

Los porcentajes de votación obtenidos por el Partido Acción Nacional, en cada una de las entidades federativas, básicamente coinciden en el PREP y en los Cómputos Distritales.

### Partido Acción Nacional PREP



### Cómputos Distritales

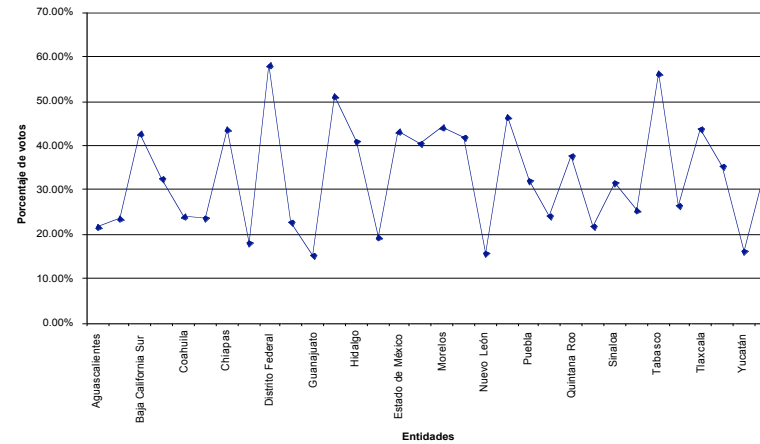


# COMPARATIVO ENTRE PREP Y CÓMPUTO DISTRITAL 2006 (POR ENTIDAD)

Los porcentajes de votación obtenidos por la Coalición Por el Bien de Todos, en cada una de las entidades federativas, básicamente coinciden en el PREP y en los Cómputos Distritales.

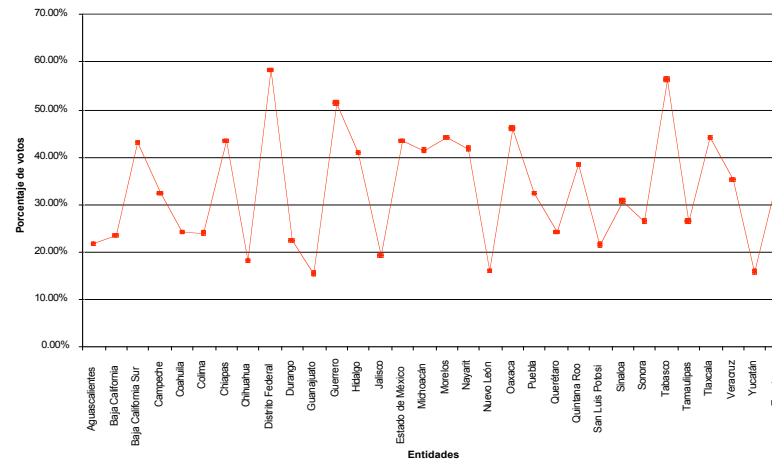
## Coalición Por el Bien de Todos

### PREP



—●— Porcentaje de votos obtenidos por la Coalición Por el Bien de Todos de acuerdo al PREP

### Cómputos distritales



—■— Porcentaje de votos obtenidos por la Coalición Por el Bien de Todos de acuerdo al cómputo distrital